

**まだ間に合う♡夏休み・お盆の海外旅行は「サイパン」へ
ジンエアーで行くお得な成田発『直行便ツアー』発売中！
～お一人様 50ドルクーポンプレゼント！ 8月1日～23日の毎日出発～**

マリアナ政府観光局（東京都中央区日本橋）は、2018年8月、ジンエアーによるサイパンへのチャーター直行便の運航を記念して行われる、『サイパンだ！50ドルクーポンプレゼントキャンペーン』（主催：JSTA/日本サイパン旅行業協会）へ協賛いたします。

キャンペーンの対象となるのは、**JTBとHISの2社から発売**されている、**成田発サイパン行のジンエアーチャーターツアー全商品**です（*8月1日から23日の期間、**毎日出発**）。対象商品をご購入いただいた方（※）に、現地レストランやショッピング、オプションツアーのお支払いにご使用いただける**50USドル分のクーポン**を、**お1人様1枚**（12歳以上）プレゼントいたします。※プレゼント対象者は、JTB対象商品をお買い上げいただいた全員およびHIS対象商品をお買い上げいただいた先着1300名様となります。詳細は各社商品ページをご覧ください。



ジンエアーによる運航は、今年5月にデルタ航空がサイパンへの定期便を運休してから、**約3カ月ぶりに運航される成田発のチャーター直行便**となります。「夏休みに家族や友人とサイパンへ行きたいけど行けないの?!」という夏場の旅行需要に応え、実現しました。しかも3泊4日¥69,800～(WEB専用)ととっても**お得な料金設定**。さらに**マニャガハ島ツアー付き等、特典も盛りだくさん**の内容です。チャーターだから叶う**成田空港からわずか約3時間で常夏サイパンへ行ける、この機会をお見逃しなく!**

まだ間に合う！夏休みのサイパン旅行はこちら↓
8月23日までジンエアーの直行便が毎日運航！↓
夏休みでこの価格！！3泊4日¥69,800～↓

[♪「JTB」のお得なツアーをいまずぐチェックする](#)

[♪「HIS」のお得なツアーをいまずぐチェックする](#)



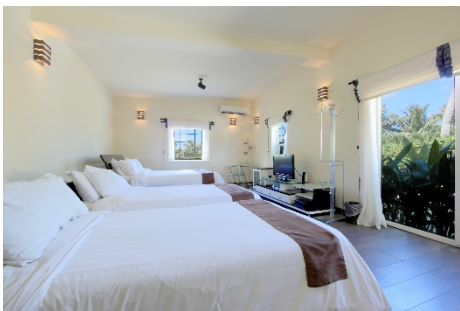


PRESS RELEASE

マリアナ政府観光局
103-0011
東京都中央区日本橋大伝馬町 6-7
<https://japan.mymarianas.com>

運航スケジュールは、**成田空港を午前 10 時 15 分に出発**、約 3 時間のフライトで **15 時 00 分にサイパン空港到着** 予定 (※※)。帰りは、**サイパン 16 時 20 分発**、**成田 19 時 10 分到着**と、**滞在時間もたっぷり**。3 泊 4 日のフリープランで、時間を気にせずじっくりとサイパンを満喫することができます。

その他、ツアー料金や宿泊ホテル、50 ドルクーポンプレゼントおよび特典等の詳細は、**各社商品ページをご覧ください**。 ※※運航スケジュールは 6 月 22 日現在の予定となり、予告なく変更となる場合があります。予めご了承ください。



<ジンエアーで行くサイパン！チャーター直行便概要>

出発日： 8 月 1 日 (水) ~ 8 月 23 日 (木) 毎日出発

運航スケジュール： 往路/ (LJ779) 成田 10:15 発 サイパン 15:00 着

復路/ (LJ780) サイパン 16:20 発 成田 19:10 着

<サイパンだ！50 ドルクーポンプレゼントキャンペーン>

対象： ジンエアーによるサイパンチャーター直行ツアー商品にご参加のお客様

特典： 50US ドルクーポンをプレゼント (お 1 人様 1 枚 ※12 歳以上)

クーポン使用可能期間： 8 月 1 日 (水) ~ 8 月 26 日 (日)

♪<「JTB」のお得なツアー商品はこちら>

◎往復の航空機は並び席を無料でご用意！

◎2~12 歳のお子様は半額、
添い寝のお子様はさらに 20,000 円引き！

◎2 歳未満の幼児の旅行代金はなんとたったの 100 円

♪<「HIS」のお得なツアー商品はこちら>

◎往復の飛行機は並び席をご用意！

◎幼児代金 (0~1 歳) は 0 円！

◎大人気！マニヤガハ島ツアー付

■サイパン・テニアン・ロタに関する情報は、マリアナ政府観光局の公式アカウントをご覧ください。

Homepage : <https://japan.mymarianas.com/>

Instagram : https://www.instagram.com/mymarianas_mva/

Facebook : <https://www.facebook.com/saipanda.mva>

Twitter : https://twitter.com/mymarianas_mva